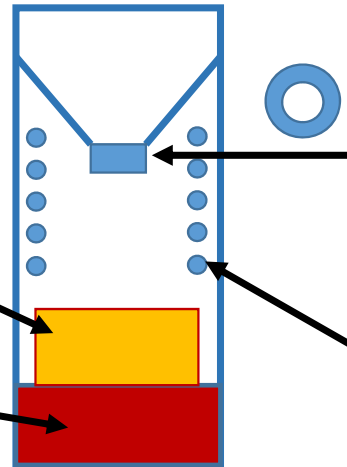


# Pièges à fondatrices de frelon asiatique

## 1. Préparer votre piège à placer/fixer près ou sur des arbres fruitiers en fleurs

Placez une éponge (propre sans produits) dans votre piège pour éviter les noyades

Appât: bière brune (>6% )+ sirop de fruits rouges (l'alcool est répulsif pour les abeilles)



Percez le couvercle de la bouteille d'une ouverture de 8,5 mm de diamètre avant de le replacer à l'entrée de votre piège. Cela va empêcher les insectes plus grands (comme les papillons ou les reines du frelon européen) de rentrer.

Faites des trous de 5 mm sur le côté du piège pour en laisser sortir les insectes plus petits

Si vous avez attrapé des frelons asiatiques dans votre piège

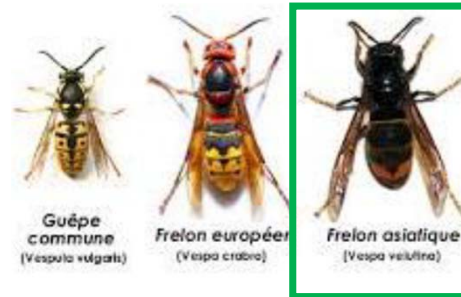
## 2. Surveillez votre piège quotidiennement

Si vous ne voyez pas de frelons asiatiques dans votre piège

3. Placez votre piège au frigo pendant au moins 8h pour endormir tous les insectes.

## 4. Prélevez la reine fondatrice sans la blesser

en prenant soin de ne pas endommager les antennes et la placer dans un petit bocal en verre fermé d'un couvercle percé de 3 trous de 5mm et étiqueté avec date et lieu de capture



Libérez tous les autres insectes de votre piège (ils se réveilleront).

Pensez à retirer vos pièges fin mai